



# Viden og velgørenhed

Virksomheden Elysee Dental har netop været en tur i Ecuador, hvor en gruppe tandlæger fik ny viden og prøvede kræfter med tandbørstning blandt indianerne.

AF JONHOLM-PEDERSEN

Elysee Dental har kinesiske ejere, og udover den danske afdeling er virksomheden repræsenteret i flere lande kloden over. På dansk grund har virksomheden afdelinger i Aarhus og København, hvor Aarhus-afdelingen håndterer import af protetik, mens København huser et lokalt dansk laboratorium.

Den danske direktør hedder Sisse Wellejus Hansen og har stået i spidsen for selskabet siden 2011. Et af de tiltag, hun har videreudviklet for

Elysee Dental i Danmark, er studierejser i udlandet, hvor tandlæger kan komme med på inspirationssture til fjerne lande. Hele ideen med at invitere tandlægerne ud bunder i et ønske om at give kunderne mere viden om protetikken.

»Tandlægerne er vant til at få besøg af forbrugsvare- og udstyrssælgere, der sørger for at bringe ny viden ud til klinikkerne. Jeg synes ikke, at vi har den samme formidling af nyheder indenfor protetik og alt det spændende arbejde, der

foregår på laboratorierne,« siger Sisse Wellejus Hansen.

## Åbent hus

Elysee Dentals kinesiske ejere er yderst bevidste om det store fokus, der er på kvalitet i branchen for protetik. Af samme årsag opererer virksomheden med en "åben dør-politik", der betyder, at du altid er velkommen til at kigge indenfor hos

I Ecuador bestod det frivillige arbejde i at lære lokale børn om den rette brug af tandbørsten.



»Jeg har lært, at muligheden for at hjælpe til optager de danske tandlæger meget, og derfor har vi valgt at gøre det frivillige arbejde til en naturlig del af vores ture,« siger Sisse Wellejus Hansen, direktør for Elysee Danmark.

Elysee Dental, både i Danmark og i Kina.

Hvert andet år arrangerer Elysee Dental desuden WorldDental Forum, der er virksomhedens officielle åbent hus-arrangement i Kina. Her er der fri adgang til laboratoriet, og derudover hentes foredragsholdere ind fra hele verden for at give de besøgende ekstra valuta for pengene.

Elysee Dental i Danmark deltager naturligvis i moderselskabets arrangement sammen med danske tandlæger, men Sisse Wellejus Hansen har personligt stået i spidsen for at udvide de danske rejseaktiviteter med flere ture.

I 2013 havde virksomheden 42 tandlæger med en tur nordpå til byen Ilulissat i Grønland med godt 5.000 indbyggere. Udover et fagligt indhold besøgte



Medlem af Landsforeningen af Kliniske Tandteknikere i Danmark

## – Mangler din patient tandprotese?

### Danskproducerede kvalitetsproteser

Specialuddannede; autoriserede kliniske tandteknikere med solid erfaring tilbyder din patient alt inden for moderne tandprotetisk behandling i vore klinikker – stolt håndværk til yderst rimelige priser.

RING ... og lad os se, hvad vi kan gøre for hinanden!

## RixTANDteknik

– specialist i tandproteser

AARHUS 86 19 94 88 · ODDER 86 54 38 37 · SILKEBORG 86 82 18 73



## Vikartoteket

Vikarbureauet for klinikassistenter



Århus...

Ålborg...

Odense...

København...

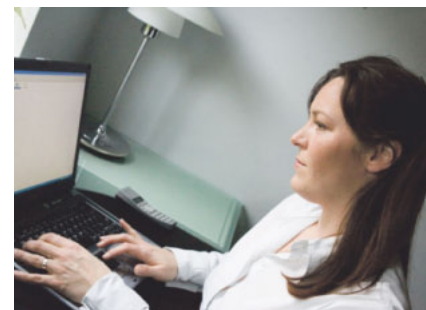
## Vikar for din klinikassistent eller tandplejer.

Ring på **40401218** eller 46733060  
Landsdækkende vikarservice

For vikariater af kortere og længere perioder, eller rekrutteringer. Ved sygdom, barsel, ferie eller når eleven skal på skole.

Med 2 timers varsel kan vor vikar møde på din klinik. Vi sender en vikar som matcher dine krav.

Vi har åbent alle dage døgnet rundt.



[www.vikartoteket.dk](http://www.vikartoteket.dk)

kursusdeltagerne også den lokale tandlægeklinik, hvilket rent faktisk skabte en hel del frustration.

»Ved vores første besøg i Grønland oplevede jeg en frustration blandt tandlægerne. Det var tydeligt, at der var et akut behov for hjælp, og alle havde egentlig lyst til at gå ned og hjælpe til på klinikken, men det var ikke muligt, da det simpelthen ville kræve en masse planlægning«, forklarer direktøren.

Oplevelsen gav derimod inspiration til at ændre indholdet af udlandsrejserne, og i 2015 var Elysee tilbage i Grønland med et hold tandlæger, hvor den frivillige indsats var en del af programmet.

»Jeg har lært, at muligheden for at hjælpe til optager de danske tandlæger meget, og derfor har vi valgt at gøre det frivillige arbejde til en naturlig del af vores ture,« siger Sisse Wellejus Hansen.

## Tandbørster og townships

I 2014 gik turen til Sydafrika, hvor Elysee Dental og en gruppe tandlæger var af sted.

Det er Sisse Wellejus Hansen, der står for planlægningen af udlandsturene. I arbejdet med

at strikke det bedste program sammen anvender hun det store netværk, som hun har opbygget gennem sin 18 år lange karriere i den internationale dentalindustri. Ligesom hun trækker på Elysee Dentals kontakter verden over.

»Vi vægter et godt fagligt indhold højt. Typisk besøger vi universiteterne i landene, vi rejser til, hvor vi får foredrag af underviserne, og vi møder også de lokale tandlæger og hører om deres arbejde og hverdag,« siger Sisse Wellejus Hansen.

På den seneste tur til Ecuador havde Elysee Dental foredragsholdere fra Danmark med og udvekslede foredrag med det lokale universitet.

Udover det faglige indhold bød Sydafrikaturen på en udflugt til en klinik i et "township" drevet af en svensk tandlæge. Her bragte de rejsende tandlæger nye forsyninger af materialer med og fik til gengæld et indblik i de udfordringer, som de lokale børn står overfor i forbindelse med tandhygiejnen.

## Nyt syn

Her i foråret 2016 gik turen til Ecuador, hvor det var indianerlandsbyer i junglen, der fik besøg i

forbindelse med den velgørende del af turen. Colgate, Curaprox, Humble Brush, Zenith Dental, Plandent og Elysee Dental selv havde sponsoreret en stor mængde tandpasta og tandbørster.

»Vi har uddelt tandbørster og undervist i tandhygiejne,« forklarer Sisse Wellejus Hansen.

Hun ser en det som en åbenlys mulighed at kombinere det velgørende arbejde med det daglige undervisningsindhold, og tandlægerne, der er med, får ifølge direktøren et stort udbytte af turene.

»Der opstår en vigtig udveksling af viden, når de lokale tandlæger møder de danske. Det er naturligvis klart, at de danske tandlæger i vid udstrækning er længere fremme end den gennemsnitlige tandlæge i Ecuador, men vi gør vores bedste for at finde de dygtigste lokale tandlæger, og der findes virkelig gode tandlæger overalt, hvor vi rejser ud,« siger Sisse Wellejus Hansen.

Ifølge direktøren kan efteruddannelse på dansk grund have et skær af repetition og teoretisk enighed, da vi er et lille land, og foredragsholderne gerne kender hinanden og lærer af hinanden. I den sammenhæng er rejserne en øjenåbner



for tandlægerne, da de i andre lande er anderledes uddannet og ofte har en helt anden tilgang til faget.

Elysee Dentals medarbejdere, der er med på turene, får det samme faglige udbytte som deltagere, men det er ikke den eneste grund til, at virksomheden arrangerer turene.

»I en travl hverdag er det svært at finde tiden til at snakke ordentligt med vores kunder, da de er travlt optaget af deres arbejde. På udlandsturene har vi tiden til at snakke protetik og afstemme forventninger med kunderne. Det giver et tættere forhold, og det er en klar fordel for os, at vi møder kunderne i virkeligheden.« siger Sisse Wellejus Hansen.

I forbindelse med Elysees tur til Grønland i 2015 blev der taget aftryk til over 40 proteser, som Elysee Dental efterfølgende producerede og sendte til Ilulissat for at hjælpe med at nedbringe den fire år lange venteliste på proteser.



# INDSIGT

Følg Redmark – Team Sundhed på LinkedIn, og bliv opdateret på nyheder som vedrører tandlægebranchen. Læs bl.a. om optimering af formuen i forbindelse med salg af klinikken.

## Aalborg



**Jens Nørgaard**  
Statsautoriseret revisor

+45 41 86 57 34  
jno@redmark.dk

## Aarhus



**Kai Ambrosius**  
Statsautoriseret revisor

+45 20 27 20 89  
ka@redmark.dk

## København



**Anders Schelde-Møllerup Funder**  
Statsautoriseret revisor

+45 41 96 58 40  
amo@redmark.dk

Læs mere på  
[redmark.dk](http://redmark.dk)

Aalborg | Aarhus | København

**Redmark**  
VI STÅR TIL REGNSKAB